



www.ars-teca.pl

PRACOWNIA PLASTYCZNA I KONSERWATORSKA

mgr Józef Stec 33-300 Nowy Sącz ul. Długosza 71/8 tel. 442-82-52, e-mail: jstec@ars-teca.pl NIP 7331360450 Regon 120485141

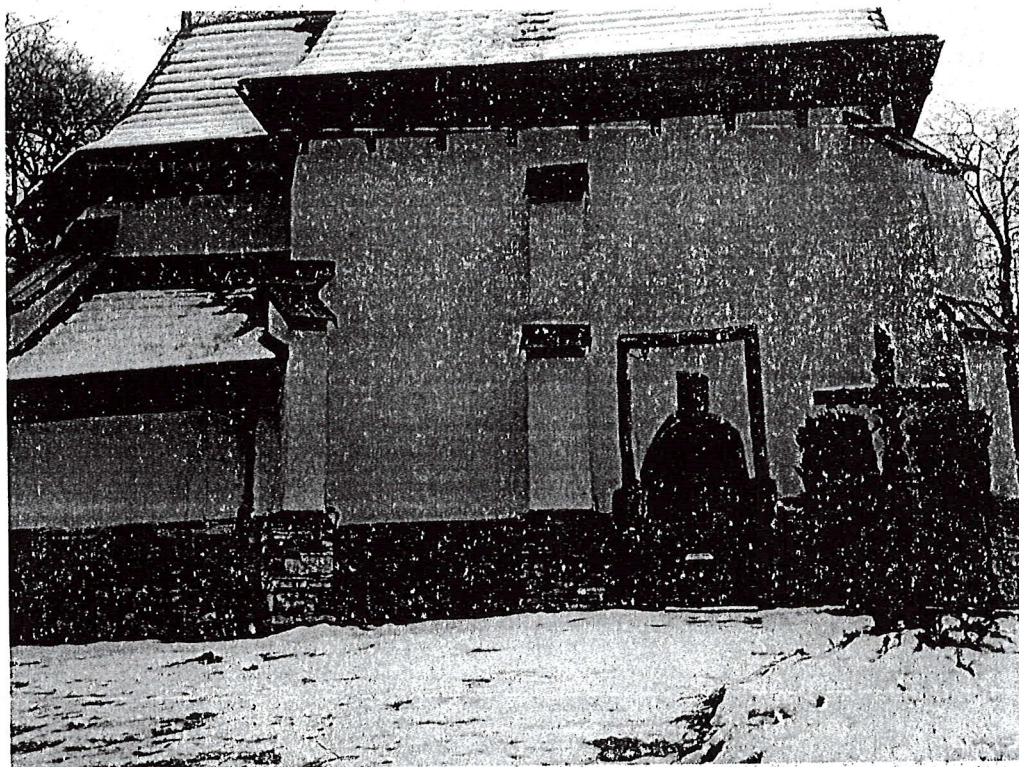
w Krakowie
Delegatura w Nowym Sączu
ul. Wiśniowieckiego 127
33-300 Nowy Sącz
tel. 18 442-84-84, 442-82-52

Załącznik do pozwolenia Nr 112023

DNS-LS14.2.213.2022.AF...

Z upoważnieniem
Małopolskiego Urzędu Wojewódzkiego w Krakowie
Załącznik do pozwolenia
p.o. Kierownika Urzędu
mgr Józef Stec

PROGRAM PRAC KONSERWATORSKICH DO RESTAURACJI WYPRAW TYNKARSKICH NA
KOŚCIELE PARAFIALNYM W ZBYSZYCACH, GMINA GRÓDEK.



ARTYSTA PLASTYKA
KONSERWATOR DZIEŁ SZTUK
mgr Józef Stanisław Stec
ul. Długosza 71/8 tel. 442-82-52
33-300 Nowy Sącz

ZAŁOŻENIA KONSERWATORSKIE

Celem planowanych zabiegów konserwatorskich będzie przywrócenie elewacjom kościoła dobrego stanu technicznego oraz historycznych walorów estetycznych. Podstawowym założeniem planowanej konserwacji będzie zatem ekspozycja pierwotnej aranżacji kolorystycznej elewacji, związana z techniką i technologią ich wykonania.

Na elewacjach kościoła przed rozpoczęciem czyszczenia należy przeprowadzić próby gwarantujące właściwą i najlepszą metodę oczyszczania. Po oczyszczeniu wypraw elewacji należy, z udziałem specjalisty, dokonać przeglądu pod kątem oceny ewentualnych rys, spękań i podjąć odpowiednio zalecane działania naprawcze.

W ramach konserwacji technicznej wypraw należy przeprowadzić miejscowe odgrzybienie w partiach o zwiększonej działalności mikroorganizmów. (elewacja północna i zachodnia).



Fot.3 Elewacja wschodnia kościoła w Zbyszycach.

Proponuje się malowanie dwuwarstwowe: kryjący podkład barwny w kolorze starej bieli i zewnętrzną warstwę (nieco ciemniejszą) ewentualnie z dodatkiem piasku szklarskiego, aby uzyskać miękkie, rozwibrowany efekt tynku zacieranego. Całość tynków gładkich elewacji pokryje odporna na wilgoć hydrofobowa farba silikonowa np. firmy KABE lub Remmers - jako warstwa podkładowa kryjąca Siliconfarbe LA, jako wierzchnia powłoka laserunkowa Hisoric Lasur lub innej firmy np Keim - półlaserunkowe farby Keim Retaur o Lasur z pigmentami. Farby te dają korzystny ze względów estetycznych szlachetny efekt

lekkiego wibrowania barwy. Równocześnie farby krzemoorganiczne stanowią hydrofobową barierę dla wody opadowej, która nie wsiąka w strukturę tynku, lecz jest odtrącana na zewnątrz. Efekt hydrofobowości ma również wpływ na proces brudzenia się powierzchni elewacji, który zdecydowanie opóźnia).



Fot.4. Elewacja południowa kościoła w Zbyszczach.

Podczas prac renowacyjnych przy tynkach elewacji proponuje się zastosować technologie oparte na produktach firm Atlas-Złoty Wiek, Keim, Kabe, Sto, Remmers lub innych wiodących firm oferujących produkty do renowacji obiektów zabytkowych. Materiały będące w większości gotowymi produktami mają stabilne i powtarzalne parametry techniczne i estetyczne. Efekty ich zastosowania można oglądać na wielu czołowych zabytkach architektury zarówno polskiej jak i europejskiej.

PROGRAM PRAC KONSERWATORSKICH W PUNKTACH

1. Po ustawieniu rusztowań i uzyskaniu pełnego dostępu do poszczególnych partii elewacji ;-oczyszczenie mechaniczne wypraw przy użyciu agregatu Karcher ,ewentualne doczyszczenie ręcznie lub parownicami. Prace te należy wykonać po wcześniej wykonanych próbach, ze szczególną ostrożnością.
2. W razie konieczności dezynfekcja tynków w miejscach porażonych korozją biologiczną np. z użyciem preparatu Grünbelag Entferner, Imprägnierung BFA firmy Remmers lub innej firmy.

3. Ocena mniejszych spękań wypraw na wszystkich elementach elewacji. Wypełnienie płytkich rys po wcześniejszym ich przeżyłowaniu w kształcie litery V, zaprawą elastyczną o niskim skurczu wiązania np. Sto Rissfuller fein firmy Sto, Kombi finisz firmy KABE, Multispachtel firmy Remmers. Ostateczne modyfikacje i wybór po rozpoznaniu technologii przez konserwatora prowadzącego.



Fot.5. Elewacja południowa kościoła w Zbyszczach.

4. Projekt kolorystyki elewacji /wykonaną próbkę 1x1 m/ proponuje się wcześniej przedstawić do akceptacji komisji konserwatorskiej w formie próbek kolorów naniesionych bezpośrednio na elewację.
5. Gruntowanie tynków elewacji - zgodnie z przyjętą technologią np. preparatem silikatowym Spezial Fixativ firmy Kaim.
6. Malowanie tynków gładkich elewacji, profilowanych i sztukaterii. Wstępnie proponuje się zastosować farby silikatowe np. Calsilit F firmy KABE lub sol-silikatową Soldalit bądź silikatową Granital firmy Kaim z laserunkiem powierzchniowym Restaurolasur firmy Kaim w odpowiedniej kolorystyce; starej bieli (proponuje się pogłębienie plastyki powierzchni poprzez wykończenie powłoki barwnej warstwą lekkiego laserunku Restaurolasur firmy Kaim). Można również rozważyć zastosowanie farby silikonowej Funcosil Historic Lasur firmy Remmers, która dzięki wypełniaczowi z bieli wapiennej nawiązuje do mineralnego charakteru historycznych farb wapiennych, jest jednak

znacznie odporniejsza na czynniki atmosferyczne i zanieczyszczenie powietrza. Farbę nanosić można laserunkowo w odcieniach, metodą topowania pędzlem i gąbką.



Fot.6. Elewacja zachodnia kościoła w Zbyszczach.

7. Wykonanie przeglądu, naprawa bądź wymiana niesprawnych obróbek blacharskich, rur spustowych i rynien.
8. Wykonanie dokumentacji konserwatorskiej wg schematu.

Uwagi końcowe:

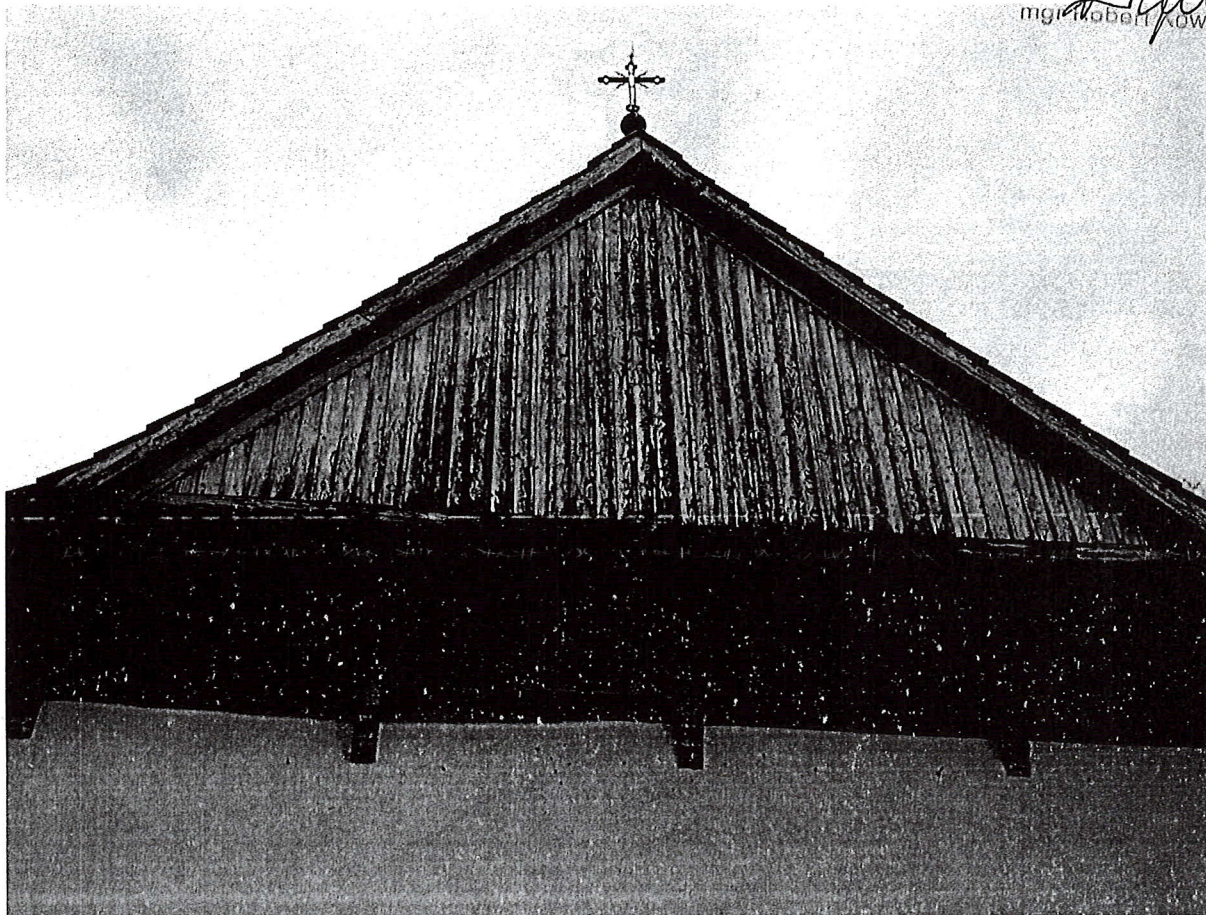
1. *Prace przy renowacji elewacji należy prowadzić pod kierunkiem dyplomowanego konserwatora dzieł sztuki, a firma przeprowadzająca remont powinna posiadać praktykę przy obiektach zabytkowych.*
2. *W przypadku materiałów dotyczących technologii remontu konserwatorskiego podano nazwy konkretnych materiałów i nazwę produkującej je firmy ze względu na fakt, że nie jest to typowy remont budowlany, a remont posługujący się technologiami konserwatorskimi w celu przywrócenia świetności zabytkowi architektury.*
3. *Działania dodatkowe, nie ujęte w niniejszym programie konserwatorskim powinny być rozstrzygane na spotkaniach komisji konserwatorskiej z udziałem przedstawiciela Urzędu Konserwatorskiego.*

Opracował;

ARTYSTA PLASTYKI
KONSERWATOR DZIEŁ SZTUKI
mgr Józef Stanisław Stec
ul. Długosza 71/8 tel. (018) 442 29 62
33-200 NOWY SĄCZ

PROGRAM PRAC KONSERWATORSKICH DO RESTAURACJI ŚCIAN SZCZYTOWYCH I
DREWNIANYCH GZYMŚÓW NA KOŚCIELE PARAFIALNYM W ZBYSZYCACH, GMINA GRODEK

mgr inż. Robert Nowalski



Fot.9. Kościół parafialny w Zbyszczach. Stan zachowania desek elewacji szczytowej kościoła ;grudzień 2023 r.

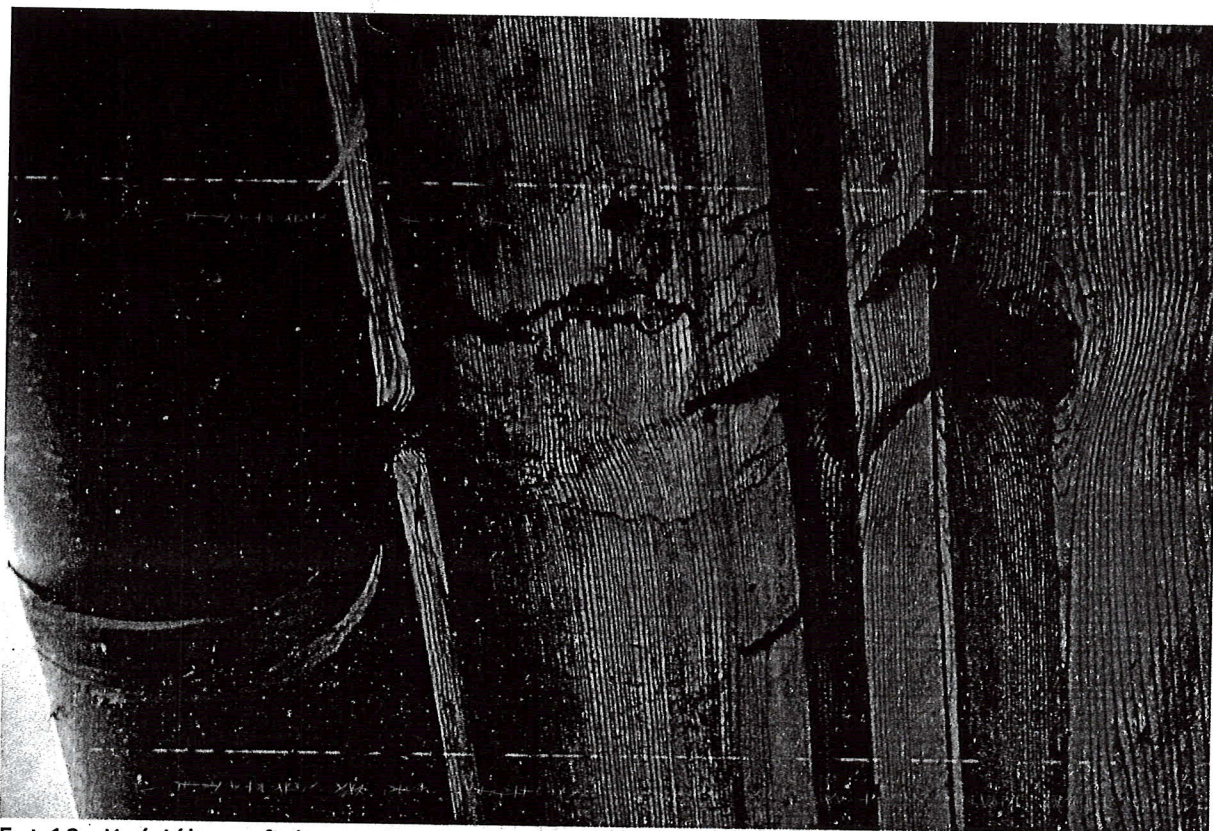
1; Zakres prac

Roboty konserwacyjne będą obejmować czyszczenie i kilkukrotną impregnację desek ścian szczytowych kościoła oraz gzymsu poddachowego. Odpowiedni sposób czyszczenia należy zaakceptować przez komisję konserwatorską według małych próbek czyszczenia przeprowadzonych przy zastosowaniu różnych sposobów czyszczenia bezpiecznych i odpowiednich dla drewna iglastego z miękkimi stojami. Zabieg powinien być prowadzony pod kierunkiem dyplomowanego konserwatora. Zaleca się przeprowadzenie impregnacji firmowymi preparatami ochronnymi w kolorze nawiązanym do istniejącej elewacji z użyciem barwnika dla scalenia jednolitej barwy na całej elewacji.

2. – Metody, materiały i techniki wykonania prac

Deski należy oczyścić wybraną optymalną metodą i odkurzyć przy użyciu szczotek i odkurzaczy. Przed podjęciem robót wykonać osłony ochronne z folii PCV przed opadami. Impregnację powierzchni desek wykonać specjalistycznym impregnatem nadającym się do

stasowania na zewnątrz –np. Impregnat cllasic firmy Sadolin, HK-Lasur firmy Remmers, impregnat z woskiem firmy Altax.



Fot.10. Kościół parafialny w Zbyszycach. Stan zachowania desek gzymsu poddachowego kościoła ;grudzień 2023 r.

Impregnację należy wykonać przez 3-krotne smarowania pędzlem lub nanoszenie natryskiem, w odstępach nie krótszych niż 4 godz. Norma zużycia impregnatu wg zaleceń producenta. Prace impregnacyjne należy przeprowadzić przy suchej i bezdeszczowej pogodzie.

3 – Oczekiwane efekty prac

Przeprowadzony zabieg zapewni powstrzymanie degradacji drewnianego deskowania oraz przywrócenie jednolitej kolorystyki szczytowym elewacjom i gzymsowi poddaczowemu .Prawidłowo wykonana konserwacja ochronna i wodochronna impregnatem do drewna na zewnątrz daje trwałość ochrony drewna od 5 -7lat.

4. -Uwagi końcowe

Przed przystąpieniem do prac należy wykonać szereg robót zabezpieczających . Prace należy prowadzić pod kierunkiem konserwatora dzieł sztuki .Należy dokumentować fotograficznie przebieg prac ,a po ich zakończeniu sporządzić dokumentację powykonawczą.

Opracował;

ARTYSTA PLASTYK
KONSERWATOR DZIEŁ SZTUKI
mgr Józef Stanisław Stan
ul. Długosza 71/8 * tel. (018) 442 29 42
33 300 NOWY SĄCZ



www.arstec.pl

PRACOWNIA PLASTYCZNA I KONSERWATORSKA

mgr Józef Stęć 33-300 Nowy Sącz ul. Długosza 71/8 tel. 018 442 50 60, e-mail: jstec@inter.pl NIP 7341360490 Regon 125485141

Wojewódzki Urząd Ochrony Zabytków
w Krakowie
Delegatura w Nowym Sączu
ul. Wiśniowieckiego 127
33-300 Nowy Sącz
tel. 18 442-84-84, 442-82-52

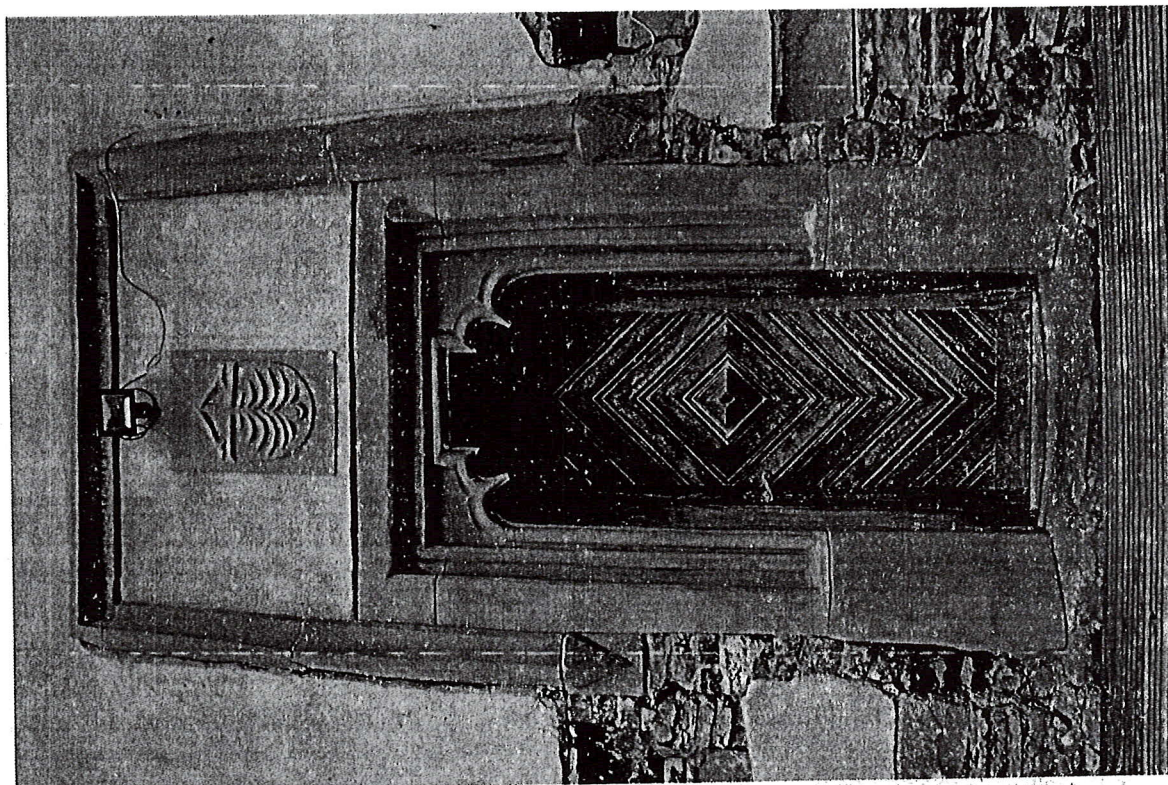
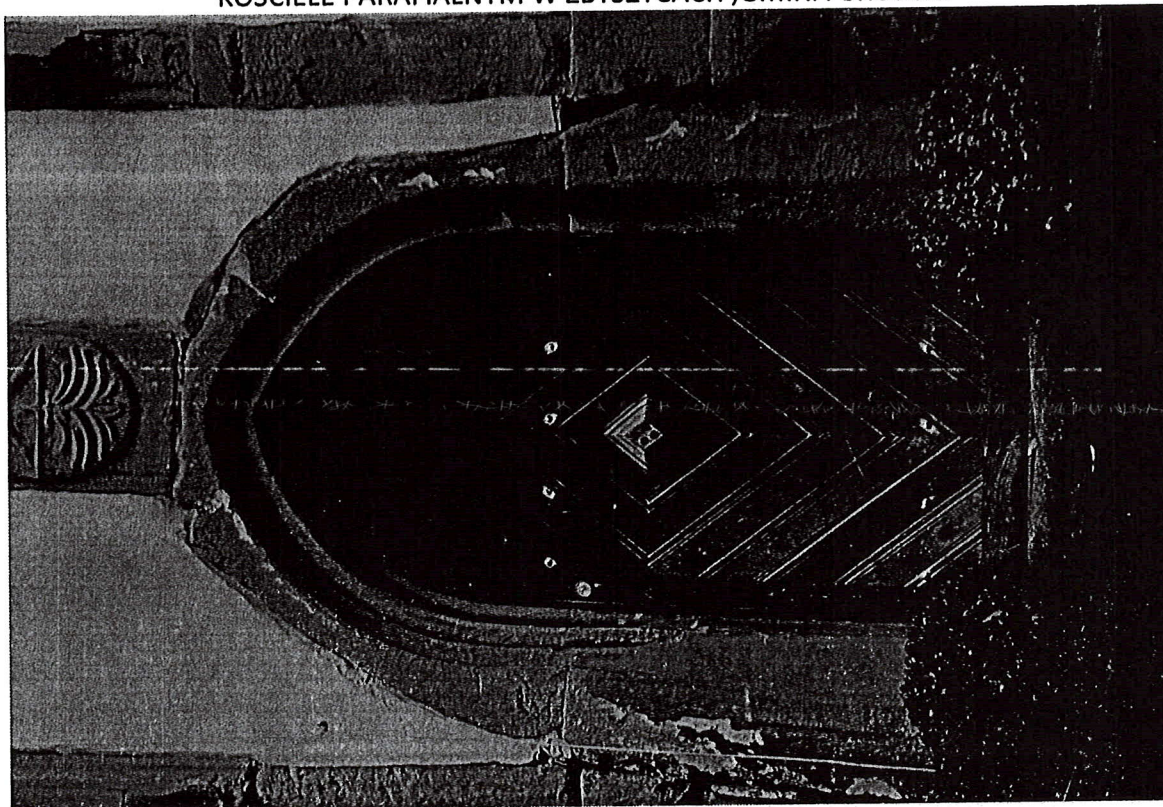
Załącznik do pozwolenia Nr 1/2023

DNS-1.514.2.2.13.2022.AF....

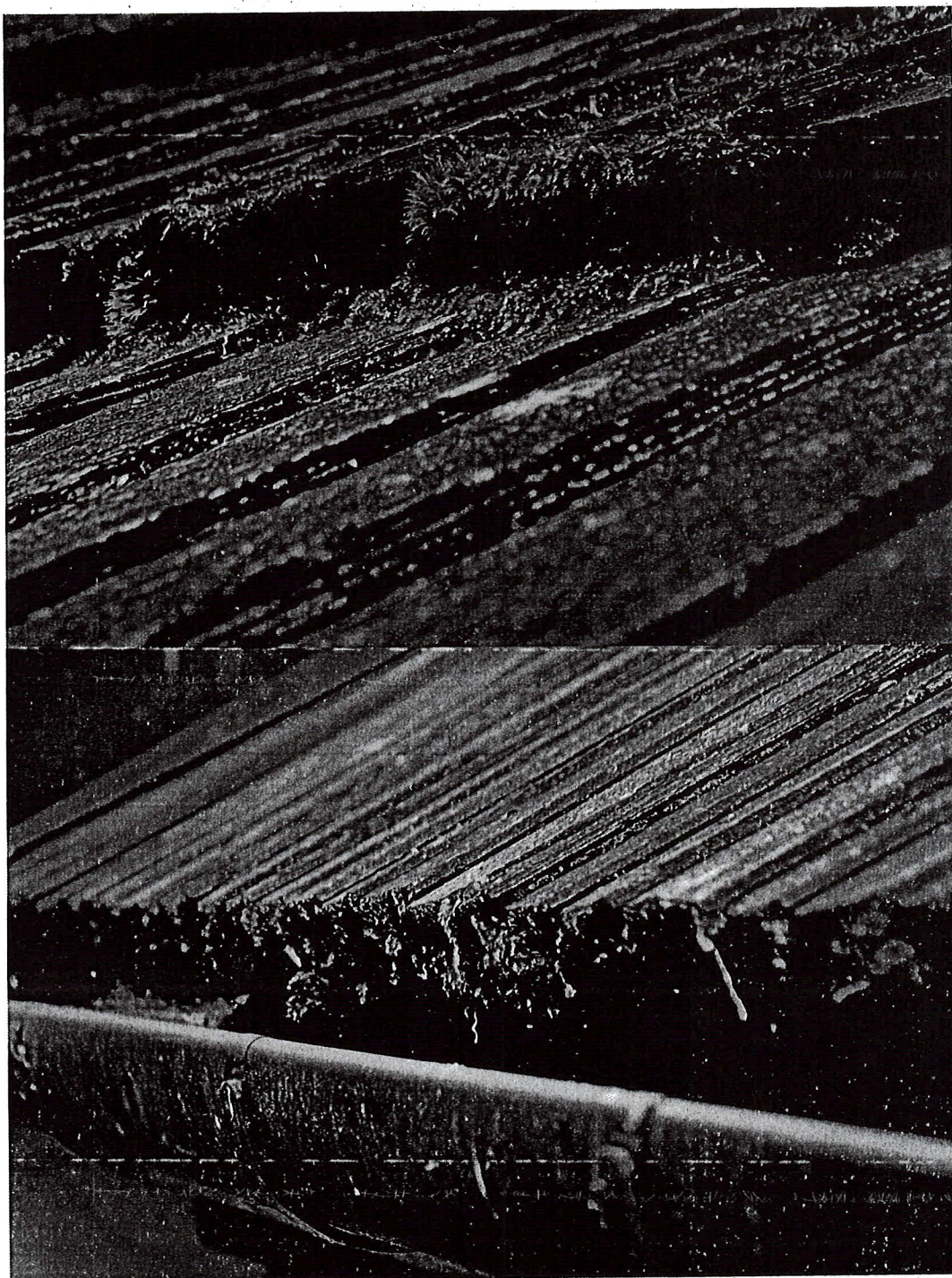
Małopolski Urząd Ochrony Zabytków

p.o. i

**PROGRAM PRAC KONSERWATORSKICH DO RESTAURACJI DWÓCH KAMIENNYCH PORTALI NA
KOŚCIELE PARAFIALNYM W ZBYSZYCACH, GMINA GRÓDEK.**



ARTYSTA PLASTYK
KONSERWATOR DZIEŁ SZTUKI
mgr Józef Stanisław Stęć
ul. Długosza 71/8 tel. 018 442 50 60
33-300 NOWY SĄCZ



Fot.5-6. Kościół parafialny w Zbyszycach. Stan zachowania pokrycia dachowego ;grudzień 2023 r.

Celem powstrzymania degradacji drewna i przywrócenia jednolitej estetyki, jest niezbędne przeprowadzenie ocyszczenia , konserwacji i częściowej wymiany gontów drewnych pokryciu dachowym



Fot.7-8. Kościół parafialny w Zbyszycach. Stan zachowania pokrycia dachowego ;grudzień 2023 r.

1. Zakres programu

Roboty konserwacyjne będą obejmować czyszczenie i kilkukrotną impregnację gontu drewnianego na połaciach dachowych kościoła. Odpowiedni sposób czyszczenia gontu należy zaakceptować przez komisję konserwatorską według małych próbek czyszczenia przeprowadzonych przy zastosowaniu różnych sposobów czyszczenia bezpiecznych i odpowiednich dla drewna iglastego z miękkimi słojami. Zabieg powinien być prowadzony

pod kierunkiem dyplomowanego konserwatora. Zaleca się przeprowadzenie impregnacji preparatem ochronnym w kolorze woskowym nawiązanym do istniejącej elewacji z użyciem barwnika dla scalenia jednolitej barwy na całej połaci dachu.

2. – Metody, materiały i techniki wykonania prac

Gont należy oczyścić wybraną optymalną metodą i odkurzyć przy użyciu szczotek i odkurzaczy. Przed podjęciem robót wykonać osłony ochronne z folii PCV przed opadami. Impregnację powierzchni gontu wykonać specjalistycznym impregnatem nadającym się do stosowania na zewnątrz –np. Icopal GONTOX W6.

Dla uzyskania jednolitej barwy scalającej kolor istniejącego gontu na połaciach dachowych zaleca się zastosować dodatek barwiący np. Bitumex R w proporcji dobranej na próbkach w uzgodnieniu z komisją konserwatorską.

Impregnację gontu należy wykonać przez 3-krotne smarowania pędzlem lub nanoszenie natryskiem, w odstępach nie krótszych niż 4 godz. Norma zużycia impregnatu 0,33 litra/1m² powierzchni drewna. Prace impregnacyjne należy przeprowadzić przy suchej i bezdeszczowej pogodzie.

3 – Oczekiwane efekty prac

Przeprowadzony zabieg zapewni powstrzymanie degradacji drewnianego gontu oraz przywrócenie jednolitej kolorystyki połaci dachowych. Prawidłowo wykonana konserwacja ochronna i wodochronna impregnatem do drewna na zewnątrz ICOPAL GONTOX W6 daje trwałość ochrony drewna na 5 lat.

4. -Uwagi końcowe

Przed przystąpieniem do prac należy wykonać szereg robót zabezpieczających. Prace należy prowadzić pod kierunkiem konserwatora dzieł sztuki. Należy dokumentować fotograficznie przebieg prac, a po ich zakończeniu sporządzić dokumentację powykonawczą.

Opracował
ARTYŚTA PLASTYK
KONSERWATOR DZIEŁ SZTUKI
mgr Józef Stanisław Siedziwowski
ul. Długosza 71/8 tel. (018) 442 29 42
33-300 NOWY SĄCZ